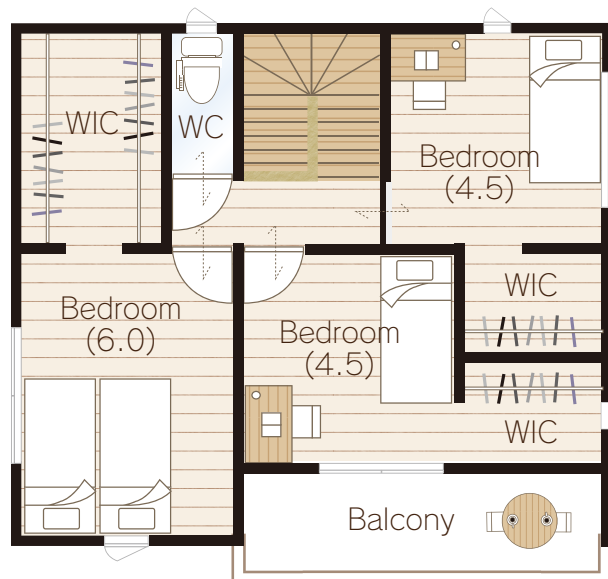
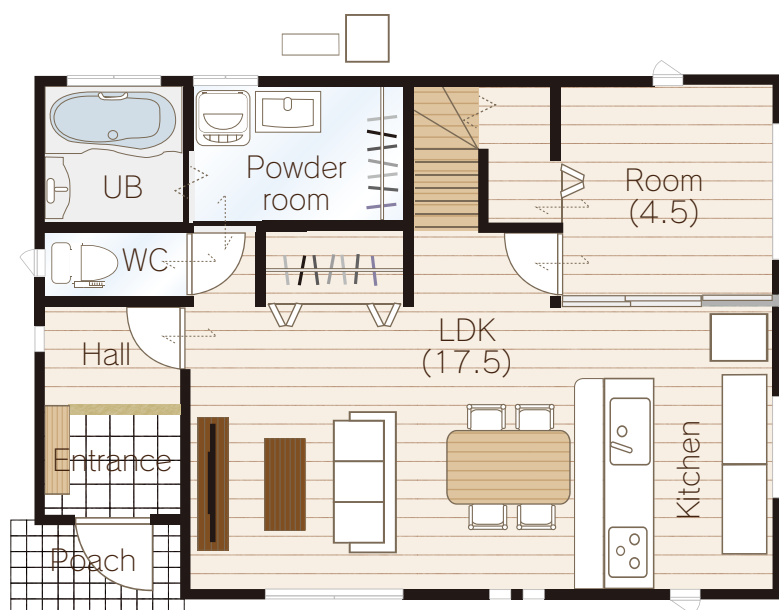


DATA&PLAN  
4LDK

# TWO-STORIED BUILDING

リビング+4.5帖で急な来客にも対応できる間取り。  
2階はすべてウォークインクローゼット付で収納安心。



## TWO-STORIED BUILDING

### 2階建 4LDK

玄関  
ポーチ  
ホール  
LDK(17.5帖)  
洋室(6.0帖)  
洋室(4.5帖)×3  
トイレ×2  
洗面脱衣室  
ユニットバス  
キッチン

収納  
ウォークインクローゼット×3  
クローゼット  
バルコニー

#### 建物本体概要

間取り	4LDK
延べ床面積	98.54㎡ (29.80坪)
想定家族構成	大人2人、子ども2人
価格※消費税別	1400万円～

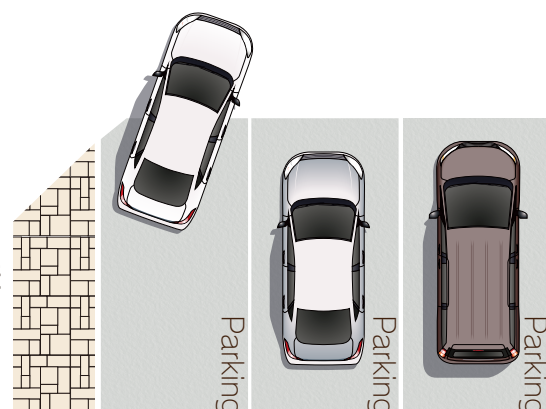
※材料やオプションによって価格の変動がございますので  
予めご了承ください。

※2022.2現在の材料費を参考としている為、変動する可能性があります。

◆ 1F

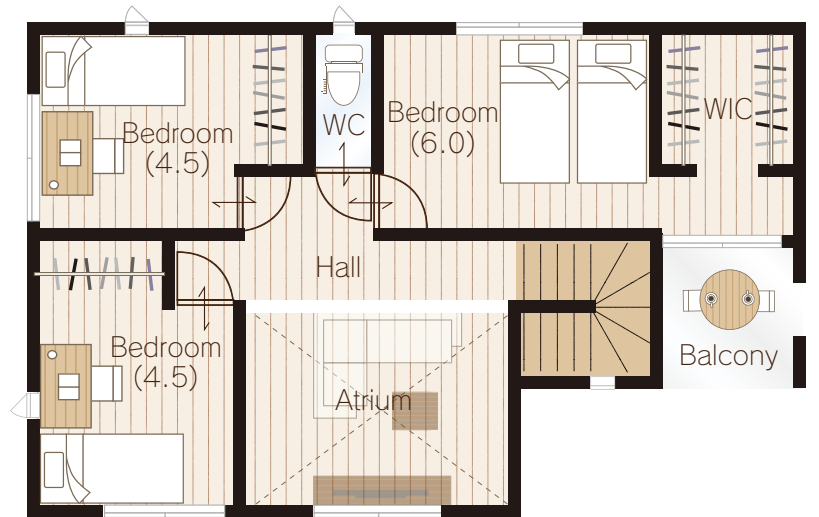
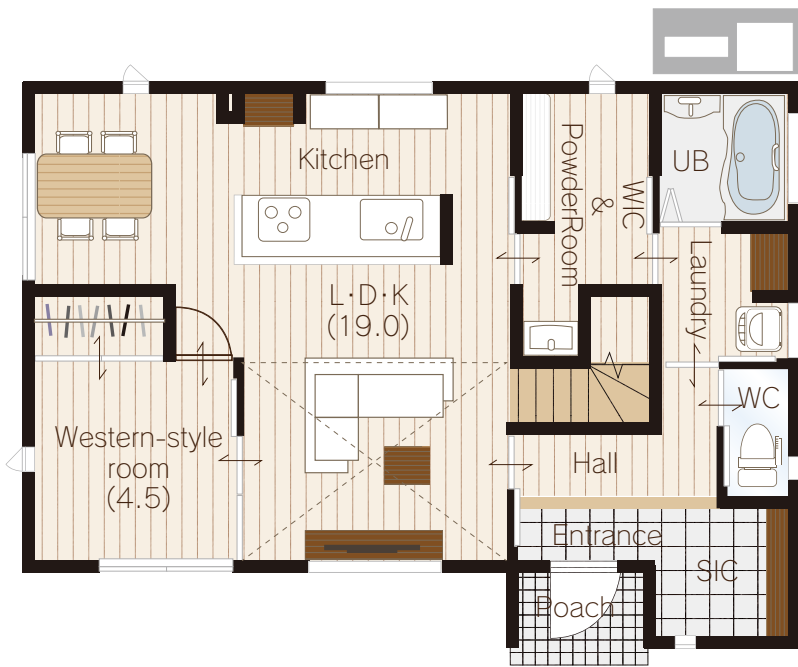
◆ 2F

◆ 外構



※外構配置は参考です。  
土地状況によって変わりますので  
予めご了承ください。

開放的な吹き抜けのあるリビングと  
生活動線が考え抜かれた間取り。



## TWO-STORIED BUILDING

◆ 1F

◆ 2F

### 2階建 4LDK

玄関  
ポーチ  
ホール  
シューズクローク  
LDK(19.0帖)  
洋室(4.5帖)×3  
洋室(6.0帖)×1  
トイレ×2  
洗面脱衣室  
ユニットバス  
キッチン

収納  
ウォークインクローゼット  
ランドリー  
バルコニー  
吹き抜け

#### 建物本体概要

間取り	4LDK
延べ床面積	109.29㎡ (33.05坪)
想定家族構成	大人2人、子ども2人
価格※消費税別	1450万円～

※材料やオプションによって価格の変動はございますので  
予めご了承ください。

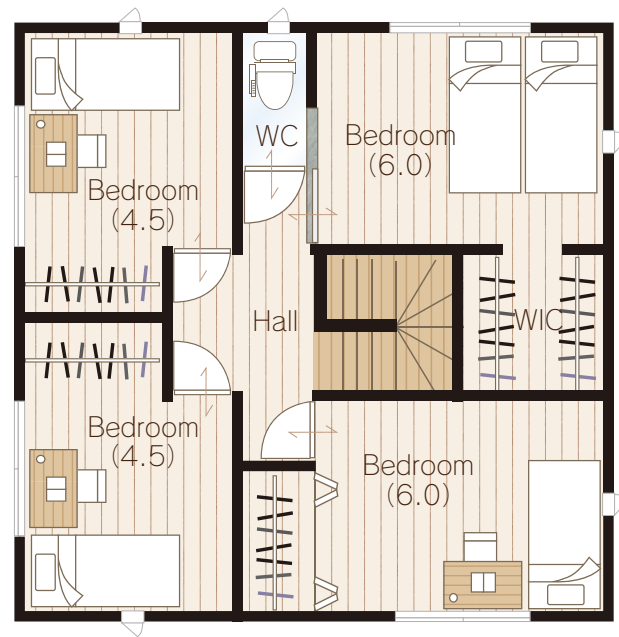
※2022.2現在の材料費を参考としている為、変動する可能性があります。

◆ 外構



※外構配置は参考です。  
土地状況によって変わりますので  
予めご了承ください。

シンプルな間取りだけど家事ラクな家。  
パウダールームに室内物干しスペースもあって良かった。



## TWO-STORIED BUILDING

◆ 1F

◆ 2F

### 2階建 4LDK

玄関  
ポーチ  
ホール  
シューズクローク  
LDK(16.5帖)  
洋室(4.5帖)×2  
洋室(6.0帖)×2  
トイレ×2  
洗面脱衣室  
ユニットバス  
キッチン

収納  
ウォークインクローゼット  
クローゼット×3

#### 建物本体概要

間取り	4LDK
延べ床面積	104.33㎡ (31.55坪)
想定家族構成	大人2人、子ども2人
価格※消費税別	1350万円～

※材料やオプションによって価格の変動はございますので  
予めご了承ください。

※2022.2現在の材料費を参考としている為、変動する可能性があります。

◆ 外構



※外構配置は参考です。  
土地状況によって変わりますので  
予めご了承ください。

パントリーにシューズクロークに家族が多くても荷物をしっかり収納できる家。



## TWO-STORIED BUILDING

◆ 1F

◆ 2F

### 2階建 4LDK

玄関  
ポーチ  
ホール  
シューズクローク  
LDK(16.0帖)  
洋室(4.5帖)  
洋室(6.0帖)×3  
トイレ×2  
洗面脱衣室  
ユニットバス  
キッチン

収納  
ウォークインクローゼット  
クローゼット×3  
パントリー  
独立洗面台  
バルコニー

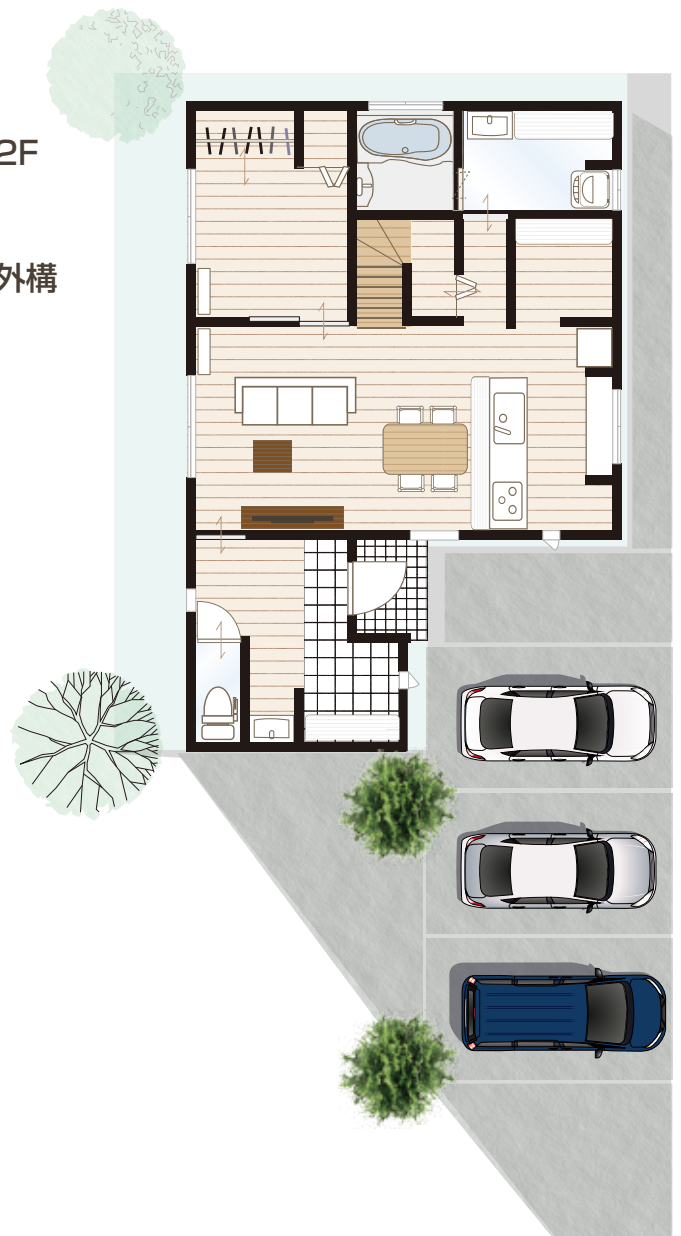
#### 建物本体概要

間取り	4LDK
延べ床面積	110.96㎡ (33.55坪)
想定家族構成	大人2人、子ども2人
価格※消費税別	1450万円～

※材料やオプションによって価格の変動はございますので予めご了承ください。

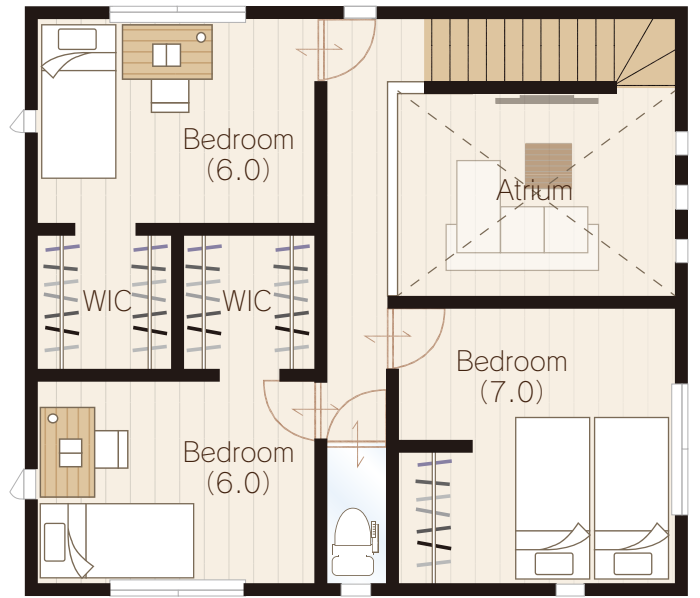
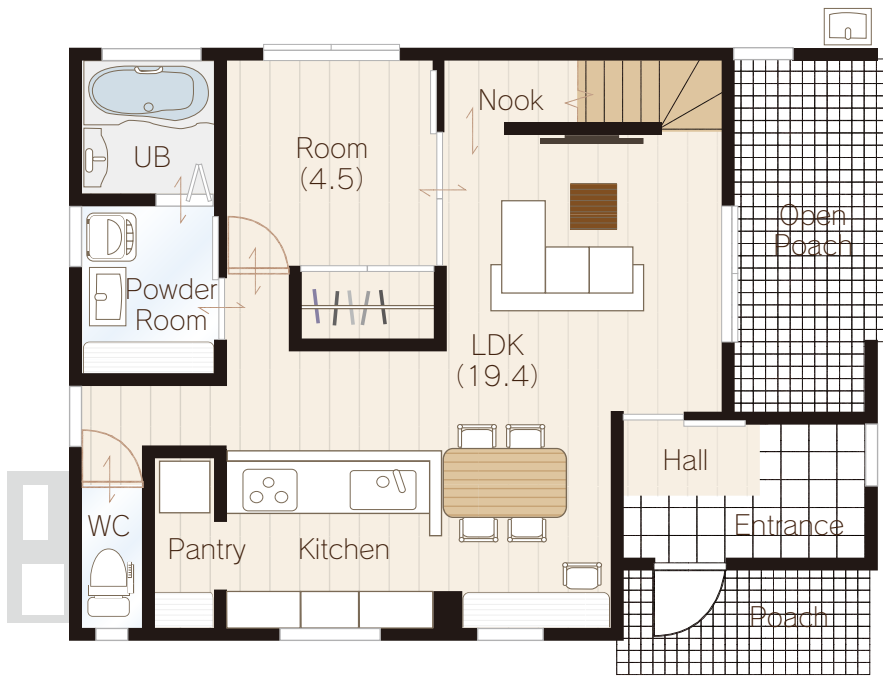
※2022.2現在の材料費を参考としている為、変動する可能性があります。

◆ 外構



※外構配置は参考です。土地状況によって変わりますので予めご了承ください。

開放的な吹き抜けリビング  
各部屋広々で収納たっぷり間取り。



TWO-STORIED BUILDING

◆ 1F

◆ 2F

◆ 外構

2階建 4LDK

玄関  
ホール  
シューズクローク  
LDK(19.4帖)  
洋室(4.5帖)  
洋室(6.0帖)×2  
洋室(7.0帖)  
トイレ×2  
洗面脱衣室  
ユニットバス  
キッチン

リビングデスク  
パントリー  
ウォークインクローゼット×2  
クローゼット×2  
ヌック  
オープンポーチ  
吹き抜け

建物本体概要

間取り	4LDK
延べ床面積	111.37㎡ (33.68坪)
想定家族構成	大人2人、子ども2人
価格※消費税別	1550万円～

※材料やオプションによって価格の変動はございますので  
予めご了承ください。

※2022.2現在の材料費を参考としている為、変動する可能性があります。



※外構配置は参考です。  
土地状況によって変わりますので  
予めご了承ください。